

Alleennes

Ville Nature & Histoire

Les Marais Infos

Mensuel d'information



allennes.fr  ville-allennes-les-marais

MARS

Vive le **PRINTEMPS** 2022

MARDI GRAS
1^{er} mars

SOMMAIRE

- Edito **PAGE 1**
- Calendrier des événements **PAGE 2**
- Portail famille **PAGE 3**
- Inscriptions école maternelle 2022/2023
- Accueil de loisirs de Printemps
- Atelier mémoire
- Police Municipale **PAGE 4**
- Réseau médiathèques de la Haute Deûle
- Expression politique



La mairie est ouverte au public du
lundi au vendredi de 10h à 12h
et de 15h30 à 17h30.

Le samedi de 9h à 12h.

*Contact téléphonique du lundi au vendredi
de 8h30 à 12h et de 13h30 à 17h30.*

*Le Samedi de 8h30 à 12h
03.20.62.92.40*

AGENCE POSTALE COMMUNALE EN MAIRIE

Ouverte du lundi au vendredi de
10h à 12h et de 15h30 à 17h00
Le samedi de 9h à 11h

Attention : l'activité colis reste
suspendue

EDITO

L'enquête publique sur la modernisation et l'agrandissement de l'aéroport a été prolongée jusqu'au 1^{er} mars à 17 heures. C'est dire si c'est un sujet brûlant ! Dès le conseil municipal du 25 janvier, j'ai proposé une délibération précisant un avis favorable sur la modernisation et la sécurisation de l'aéroport, mais un avis défavorable sur l'extension de l'activité aéroportuaire. Celle-ci prévoit un doublement du nombre de passagers avec seulement un accroissement de 25% du nombre de vols. Par contre le dossier ne prévoit pas un arrêt total des vols de nuit (sauf cas particuliers) entre 22 heures et 6 heures. De plus, ce projet va à l'encontre des orientations de la MEL en matière d'environnement et de transport. Une grande partie des vols journaliers sont à destination de villes françaises se situant à moins de trois heures de TGV, moyen de transport dont l'empreinte carbone n'a rien de comparable à celle de l'avion !

Cette délibération a été adoptée par 18 voix pour. A la date du 13 février, une douzaine de communes ont pris la même décision, mettant en avant la défense du bien-être des habitants des communes survolées ; preuve que notre position était la bonne. Nous reviendrons sur ce sujet en fonction de l'actualité.

Bien à vous.

Le Maire, G.MAYOR

CONSEIL MUNICIPAL

MARDI 1^{ER} MARS à 19h – Salle Léo Lagrange, rue de Verdun

**Face au contexte sanitaire, le port du masque sera obligatoire.
Places limitées dans les tribunes.**



IMPORTANT – ELECTIONS

RAPPEL

DIMANCHE 10 et 24 AVRIL ELECTIONS PRESIDENTIELLES

Salle Léo Lagrange, rue de Verdun

Ouverture des bureaux de vote de 8h à 19h.

N'oubliez pas votre carte électorale.

RAPPEL IMPORTANT : une pièce d'identité avec photo est obligatoire.

L'arrêté du 16 novembre 2018 modifie la liste des pièces permettant de justifier de son identité.

ATTENTION : En plus de sa carte d'électeur, il faudra présenter une pièce d'identité parmi les seules acceptées :

- passeport ou CNI en cours de validité ou périmée depuis moins de 5 ans ;
- nouveau permis sécurisé ;
- carte vitale avec photo ;
- carte d'invalidité avec photo ;
- carte du combattant avec photo délivrée par l'Office National ;
- récépissé valant justification de l'identité.



L'HARMONIE d'Allennes-les-Marais

vous attend nombreux pour son concert **le 6 MARS**

Rendez-vous à 16h salle Léo Lagrange

Entrée gratuite



Opération « ALLENES PROPRE » SAMEDI 12 MARS 2022 à 14h30

Toutes les bonnes volontés, animées du souci du respect de l'environnement, sont les bienvenues.

Rendez-vous à la Mairie (parking rue du Commandant Cousteau) pour le départ à 14h30.

Un gilet fluo et une paire de gants vous seront fournis.



PARCOURS DU CŒUR 2022

Samedi 19 mars à 10h30, cours de cardio à la Salle Sicot-Coulon. Le nombre de participants est limité à 25 personnes.

Dimanche 20 mars, avec la participation de l'association « Les copains d'abord » :

- marche de 10 km, départ à 9h ;

- marche de 5 km, départ à 10h. Les deux randonnées partiront de la salle Léo Lagrange.

Aucune inscription n'est requise, il suffit simplement de choisir sa randonnée.

Ces animations sont gratuites, si vous désirez faire un don, rapprochez-vous de la Fédération Française de Cardiologie sur <https://www.fedecardio.org/>

RAPPEL

COLIS DE PÂQUES 2022 pour les personnes âgées de 70 ans et plus

Un courrier individuel avec coupon réponse vous a été envoyé. Pour bénéficier du colis, il vous suffira de renvoyer ce coupon en mairie **pour le samedi 12 mars au plus tard**. **La distribution aura lieu le MERCREDI 6 AVRIL**. Le mode de distribution vous sera communiqué ultérieurement.



Lille3000
le voyage continue



Dans le cadre de LILLE 3000, l'association TALENTS ET PASSIONS propose gratuitement à tous les allenois de participer aux ateliers de création de *Nanitos* (petits personnages avec une tête de légume).

Pour participer à ces stages, vous pouvez contacter directement TALENTS ET PASSIONS par mail : lepoivre-christine@orange.fr ou directement dans leur atelier, dans la cour de la mairie, le mardi après-midi.



La facture correspondant aux activités périscolaires de **FEVRIER** sera bientôt mise à disposition sur le portail. Merci de privilégier le paiement CB en ligne (accès sécurisé).
 Pour tout paiement par chèque ou en numéraire vous pouvez vous présenter en mairie.
 Pour plus de facilités, vous pouvez également opter pour le prélèvement automatique, pour cela merci de bien vouloir apporter un Relevé d'Identité Bancaire.

RAPPEL



INSCRIPTIONS ECOLE MATERNELLE
 Augustine TESTELIN (03.20.62.92.57)
 Année scolaire 2022/2023

Chaque parent doit se munir :
 -du carnet de vaccinations
 -du livret de famille et sa photocopie
 -du bulletin d'inscription de la mairie (passer en mairie remplir une feuille de renseignements pour l'établissement du document.)

Judis 24 mars, 31 mars et 7 avril de 13h30 à 16h.
 Ecole Maternelle Augustine Testelin, rue de Verdun

ACCUEIL DE LOISIRS POUR MINEURS (scolarisés)
VACANCES DE PRINTEMPS DU 11 AVRIL AU 22 AVRIL

Les inscriptions s'effectueront impérativement sur le « portail famille »
 du **7 MARS AU 18 MARS inclus.**

ATTENTION : PLACES LIMITEES

-Pour les **familles déjà inscrites** sur le portail, il suffira d'aller réserver la ou les semaine(s) souhaitée(s). **Les parents souhaitant ajouter un enfant sur le portail doivent se rendre en mairie retirer une « fiche inscription enfant ».**
 -Pour les **familles non inscrites** sur le « Portail famille », il est obligatoire de passer en mairie retirer un dossier d'inscription, le plus rapidement possible, et ce avant la fermeture du délai d'inscription au portail.
 Les réservations au restaurant scolaire et à la garderie se font comme pendant les périodes de classe par le biais du « Portail famille ».

Les réservations des accueils de loisirs ainsi que la facturation se font à la semaine.



ATELIER MEMOIRE

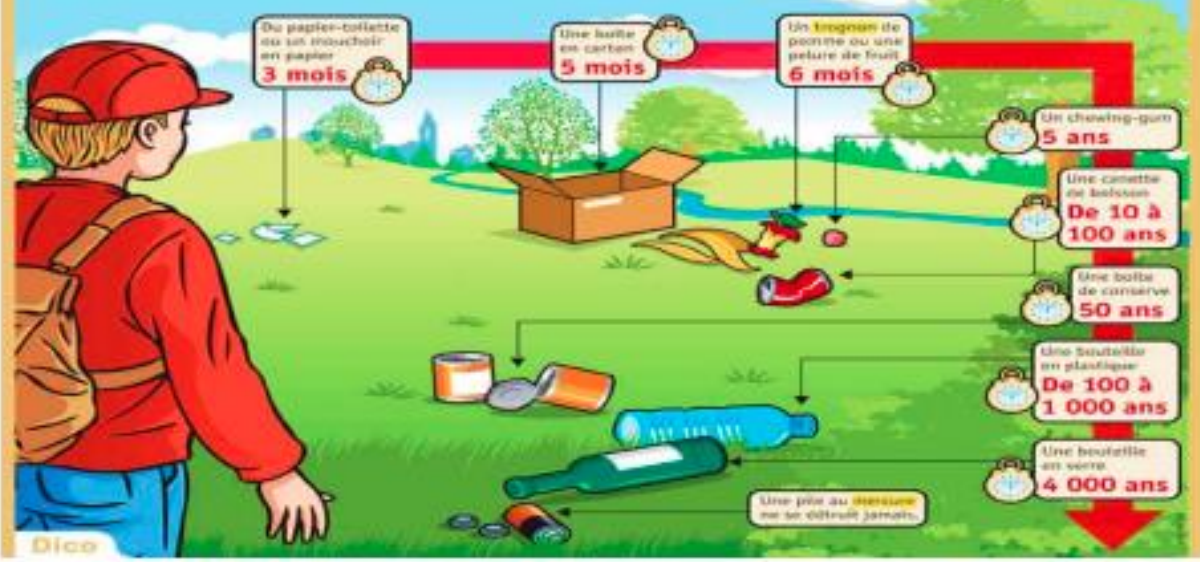
Les prochaines séances **ATELIER MÉMOIRE** auront lieu les **MARDIS 8 MARS ET 29 MARS 2022** de 14h15 à 16h à la salle « COLUCHE ».



POLICE MUNICIPALE

La durée de vie des déchets

Tous les objets abandonnés dans la nature mettent beaucoup de temps pour se biodégrader. Voici la durée maximum pendant laquelle certains déchets polluent la nature, l'air, l'eau...





Suivant décret n°2021-1059 du 7 août 2021, le pass sanitaire est obligatoire dans les médiathèques du réseau pour les plus de 18 ans. Et depuis le 30/9/2021 pour les plus de 12 ans.

MEDIATHEQUE Espace Culturel Henri Delacroix à Allennes-les-Marais (03.20.97.66.51)

Horaires d'ouverture : lundi 16h/19h30 – mercredi 10h/12h et 14h/18h – vendredi 16h/18h



- **Heure du conte** : mercredis 2 et 16 mars à 10h30 pour les 3/7 ans
- **Rébés lecteurs** : mercredi 2 mars à 9h30 pour les 0-3 ans - sur inscription
- **la Grande Lessive®** jeudi 24 mars à la Distillerie : Venez déambuler et découvrir une installation artistique éphémère faite par vous.

Instaurée en 2006 par la plasticienne Joëlle Gonthier, la Grande Lessive a pour principe de rassembler, le temps d'une journée et dans le monde entier, des milliers d'installations en simultané. Ces installations détournent les lessives d'autrefois en utilisant le fil et les pinces à linge à des fins créatives.

Pour cela, un seul et unique moyen à la portée de chacun d'entre vous : créer une réalisation plastique (dessin, peinture, collage, photographie, poésie visuelle, conception numérique...) sur un format A4, qui sera suspendue le jour J sur ces étendages. Le thème de ce printemps est : Ombre(s) portée(s).

Vous pouvez apporter votre réalisation le matin du 24 mars à la distillerie ou la déposer d'ici là à la médiathèque ou la glisser dans l'urne disposée à cet effet dans le hall du centre culturel, en semaine de 7h à 8h15 et de 16h30 à 18h.

MEDIATHEQUE François Mitterrand à Annoeullin (Tél : 03.20.16.15.90)

Horaires d'ouverture : Mardi 10h-12h et 15h-18h/ Mercredi 10h-12h et 14h-18h/ Jeudi 15h-18h/ Vendredi 15h-18h30
Samedi 10h-12h et 14h-17h30



PROGRAMME CINEMA

SAMEDI 5 MARS



10h (durée 43mn) A partir de 4 ans (1^{er} pas au cinéma)
Jean-Michel Le Caribou et les histoires d'amour interdites

14h30 : White smake (durée : 1h38) A partir de 10 ans

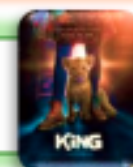


20h30 : Presque (durée : 1h30)



MERCREDI 9 MARS / 14H30
Hopper et le hamster des ténèbres
A partir de 6 ans (durée : 1h31)

VENDREDI 18 MARS / 20h30
Maison de retraite
(Durée : 1h37)



MERCREDI 30 MARS / 14H30
King
A partir de 8 ans (durée : 52 mn)

EXPRESSION POLITIQUE

GRUPE « AVEC VOUS POUR ALLENES »

Lors du conseil du 25 janvier une délibération sur la modernisation et l'agrandissement de l'aéroport était mise en débat. Il est impossible de résumer les 8000 pages du dossier présenté à l'enquête publique, mais nous avons d'un côté le volet économique mis en avant par le groupe EIFFAGE, et de l'autre la tranquillité des habitants des communes survolées. Devant les arguments développés, le conseil municipal a adopté la délibération par 18 voix pour et 4 refus de vote. Si on peut comprendre la position de Madame DORCHIES -le conseil régional soutient le dossier puisqu'il est partie prenante dans l'exploitation de l'aéroport- et n'habitant pas la commune (ses propos dans la Voix du Nord du 25 janvier) le survol des avions ne la dérange pas, que pensent les autres membres du groupe d'opposition ? Leur proposition est d'émettre un avis favorable avec des réserves : certes, mais c'est avant tout un avis favorable ! N'ont-ils pas déclaré récemment « se battre pour les allennois » ? Pas sur ce dossier hyper sensible en tout cas ! On vous laisse juges.

GRUPE « ENSEMBLE POUR ALLENES »

Le groupe n'a pas communiqué de texte pour le présent numéro à l'heure de l'envoi en impression.