

Alleennes

Ville Nature & Histoire

Les Marais



Infos

Mensuel d'information



alleennes.fr



ville-alleennes-les-marais

JANVIER



meilleurs vœux
2023

SOMMAIRE

| | |
|--|---------------|
| -Edito | PAGE 1 |
| -Concertation PLU3 | PAGE 2 |
| -Info « Cadre de vie » | |
| -Association Mandarine Mutuelle Communale | |
| | PAGE 3 |
| -Portail famille | |
| -Accueils de loisirs vacances d'hiver | |
| -Rappel dossier recrutement accueils de loisirs 2023 | |
| -Atelier mémoire | |
| -Police Municipale | |
| | PAGE 4 |
| -Réseau médiathèques de la Haute Deûle | |
| -Expression politique | |



La mairie est ouverte au public du
lundi au vendredi de 10h à 12h
et de 15h30 à 17h30.

Le samedi de 9h à 12h.

Contact téléphonique du lundi au vendredi
de 8h30 à 12h et de 13h30 à 17h30.

Le Samedi de 8h30 à 12h
03.20.62.92.40

AGENCE POSTALE COMMUNALE EN MAIRIE

Ouverte du lundi au vendredi de
10h à 12h et de 15h30 à 17h00

Le samedi de 9h à 11h

Attention : l'activité colis reste
suspendue

EDITO

A vos bacs. Prêts ? Triez !

La MEL a lancé en cette fin d'année l'ECT, en clair l'Extension des Consignes de Tri. Cette opération vise à harmoniser nos gestes de tri non seulement dans la Métropole Européenne de Lille mais aussi au niveau national. A cette fin vous avez eu un nouveau bac à couvercle gris qui servira à la collecte des ordures ménagères résiduelles (auparavant sacs plastiques). L'ECT concerne les bacs à couvercle jaune dans lesquels iront tous les emballages (films alimentaires, barquettes, pots de yaourt) et papiers. Enfin arriveront prochainement les bacs à couvercle brun pour les déchets verts et résidus de repas. Le grand changement sera le déploiement des PAV (Points d'Apport Volontaire) pour la récupération des verres et bocaux qui entrainera l'arrêt du retrait en porte à porte : la MEL procédera alors à la reprise des bacs à couvercle bleu. Pour compléter ce dispositif, la collecte des encombrants se fera désormais à domicile et sur rendez-vous en complément des déchetteries. Beaucoup de changements en perspective qui entraineront inévitablement des problèmes, comme pour les jours de collecte. Vous trouverez joint à ce flash un calendrier (réalisé par la municipalité) des différentes collectes pour l'année 2023. Vous avez des questions ou des soucis, n'hésitez pas à contacter le service déchets de la MEL (et non la mairie) : 0 800 711 771 (appel et service gratuits) ou [contact-dechets@lillemetropole.fr](mailto:dechets@lillemetropole.fr)

Bien à vous.

Le Maire, G.MAYOR



Dans le cadre de la révision générale du plan local d'urbanisme (PLU), le public est informé que le Conseil Métropolitain tirera le bilan de la concertation le 10 février 2023, et se prononcera sur le projet de nouveau Plan Local d'Urbanisme : le PLU3.

Encore quelques jours pour donner votre avis !

Jusqu'au 13 janvier 2023 à minuit, contribuez en ligne sur le registre numérique de la concertation :

www.registre-numerique.fr/concertation-plu-MEL. Passée cette date, chacun pourra transmettre ses contributions, **avant le 10 février 2023**, par voie postale à l'adresse suivante : **Monsieur le Président de la MEL – Concertation PLU3 Service Ingénierie Juridique des Territoires, 2, boulevard des Cités Unies CS7004 –59040 Lille Cedex.**

Participez aux réunions publiques de restitution !

-Le lundi 23 janvier 2023 à 18h30 au siège de la Métropole Européenne de Lille (2 boulevard des Cités Unies à Lille). Suivez cette réunion en direct de chez vous grâce à la visioconférence !

-Le jeudi 26 janvier 2023 à 18h30 à Allennes-les-Marais – salle Léo Lagrange, rue de Verdun.



Pour y participer, inscrivez-vous dès maintenant sur : www.registre-numerique.fr/concertation-plu-MEL/evenements

CADRE DE VIE

Taille des haies : De nombreux propriétaires ont coupé leur haie suite au courrier de la mairie déposé dans les boîtes aux lettres. Qu'ils en soient remerciés au nom de la sécurité des piétons fréquentant nos trottoirs.

Quelques rappels sur le stationnement :

Si vous décidez de garer votre véhicule, quel que soit l'endroit, faites bien attention que celui-ci ne gêne pas la visibilité des autres usagers. En aucun cas, ces derniers ne doivent être obligés de se déporter pour continuer leur route.

Il est formellement interdit de stationner juste avant ou après une intersection. Le véhicule risque de surprendre les autres usagers qui débouchent du carrefour. Le stationnement à proximité d'un virage peut occasionner une gêne pour les autres conducteurs. Il entraîne également un véritable risque pour leur sécurité. Il est interdit de stationner à moins de 5 m d'un passage piéton. Les dimensions des véhicules risquent de cacher des piétons qui désirent traverser. Ils ne seraient pas détectés par les usagers de la rue, surtout les enfants.

LOTÉRIE AU PROFIT DE LA COMMUNE DE BIHUCOURT

LE COMITE DE SOLIDARITE, a profité de la Bourse aux jouets qui a eu lieu le dimanche 4 décembre 2022, pour organiser une loterie au profit de la Commune de BIHUCOURT, sinistrée lors de la tornade dans le Pas-de-Calais. En tant que Présidente, je remercie les personnes « Allenoises et extérieures » qui ont donné pour cette cause. **162 euros** ont ainsi été collectés, qui viendront s'ajouter aux fonds que le Comité se propose de verser.

Je tiens tout particulièrement à remercier la très jeune AMONY qui a voulu participer, malgré son jeune âge, et avec son argent de poche. Quel bel exemple de générosité. 2 personnes, tirées au sort, ont gagné une bouteille de champagne, petit avant-goût des fêtes.

La Présidente du Comité.

« ASSOCIATION MANDARINE VOTRE MUTUELLE COMMUNALE »

Nous vous informons que votre Mutuelle Communale continue de vous accueillir à la Mairie tous les 2^{èmes} vendredis de chaque mois de 15 heures à 17 heures. Afin de vous apporter plus de confort, nous vous invitons à prendre rendez-vous avec votre correspondant : Monsieur Philippe DETAY, en appelant le 06.49.67.78.14

A l'occasion de cette rencontre votre correspondant vous aidera à comparer les garanties proposées avec celles que vous avez actuellement et vous apportera toutes les explications dont vous auriez besoin.

Pour que faciliter ce comparatif garanties / tarif, merci de vous munir de votre tableau de prestations actuel.

Vous informer ne vous engage à rien, n'hésitez pas à le contacter, de nombreux Allenois l'ont déjà fait et rejoins l'Association Mandarine. »

La facture correspondant aux activités périscolaires de **DECEMBRE** sera bientôt mise à disposition sur le portail. Merci de privilégier le paiement CB en ligne (accès sécurisé). Pour tout paiement par chèque ou en numéraire vous pouvez vous présenter en mairie. Pour plus de facilités, vous pouvez également opter pour le prélèvement automatique, pour cela merci de bien vouloir apporter un Relevé d'Identité Bancaire.



ACCUEILS DE LOISIRS VACANCES D'HIVER

DU 13 AU 17 FEVRIER 2023

Les inscriptions s'effectueront **impérativement** sur le « portail famille » du **9 au 15 JANVIER inclus**.

ATTENTION : PLACES LIMITEES

-Pour les **familles déjà inscrites** sur le portail, il suffira d'aller réserver la ou les semaine(s) souhaitées. **Les parents souhaitant ajouter un enfant sur le portail, doivent se rendre en mairie retirer une « fiche inscription enfant ».**

-Pour les **familles non inscrites** sur le « Portail famille », il est obligatoire de passer en mairie retirer un dossier d'inscription, le plus rapidement possible, et ce avant la fin du délai d'inscription au portail.

Les réservations au restaurant scolaire et à la garderie se font comme pendant les périodes de classe par le biais du « Portail famille ».

Les réservations des accueils de loisirs ainsi que la facturation se font à la semaine.

RAPPEL

ACCUEILS DE LOISIRS 2023

RECRUTEMENT ANIMATEURS(TRICES) ET DIRECTEURS(TRICES)

Des **dossiers de candidature** au poste d'animateur(trice) et de directeur(trice) pour les accueils de loisirs 2023 sont d'ores-et-déjà à votre disposition.

A retirer en Mairie ou à télécharger sur le site de la commune, ils doivent être retournés complétés en mairie au plus tard pour le **15 janvier 2023 impérativement**.

En 2023, les accueils de loisirs auront lieu en :

-Hiver : du 13 février au 17 février

-Pâques : du 17 au 28 avril.

-Été : du 10 juillet au 28 juillet et du 7 août au 25 août.

-Toussaint : Semaine à définir ultérieurement.



POLICE MUNICIPALE



Une nouvelle campagne de spams usurpant l'identité de la Gendarmerie Nationale circule depuis quelques semaines.

Faites attention : il s'agit d'une ARNAQUE ! Ces mails sont FRAUDULEUX ! Ne répondez sous aucun prétexte à ce mail !

Cette fois-ci, un QR code (renvoyant vers le site officiel de la Gendarmerie Nationale) a été intégré au mail pour duper les gens et leur faire peur.

Non, la gendarmerie n'envoie pas de mail précisant que vous êtes poursuivi pour pédopornographie. Si vous êtes vraiment concerné, nous viendrons directement frapper à votre porte.

En cas de doute, n'hésitez pas à nous solliciter.



ATELIER MEMOIRE

La prochaine séance **ATELIER MÉMOIRE** aura lieu le **10 janvier de 14h15 à 16h** à la salle « COLUCHE ».



MEDIATHEQUE Espace Culturel Henri Delacroix à Allennes-Marais (03.20.97.66.51)

Horaires d'ouverture : lundi 16h/19h30 – mercredi 10h/12h et 14h/18h – vendredi 16h/18h



Pour son premier rendez-vous de 2023, la bibliothèque invite les enfants de 3 à 7 ans à venir écouter des histoires de galettes, de reines, de rois et de... culottes ! Mercredi 6 janvier à 10h30.

Deuxième rendez-vous heure du conte samedi 21 janvier à 10h30 : "Même pas peur". Monstres, suspense... Prépare-toi à trembler ! Cette année, la peur est au programme du week-end Nuits de la lecture. La plupart de ces histoires ne sortiront pas des livres, rassure-toi...sauf la dernière qui sera en réalité augmentée. A partir de 4 ans. Sur réservation.

Vous aimez jouer ? Venez découvrir du 11 au 25 janvier l'exposition Jeux de Mômes autour de la BD sans texte prêtée par le Département. Grâce à des aimants et tableaux magnétiques, les enfants s'amuseront avec les émotions, les différences... A cette occasion, la bibliothèque ouvrira également ses portes le samedi 21 janvier de 14h à 17h.

Les enfants de la naissance à 3 ans, accompagnés d'un adulte, sont invités à participer aux "bébés lecteurs" le mercredi 25 janvier à 9h30 avec Monsieur Hiver. Cette animation comprend des comptines et lectures d'albums destinées aux plus petits et se termine par un moment de détente et d'échange autour des livres. Sur réservation.

MEDIATHEQUE François Mitterrand à Annoeullin (Tél : 03.20.16.15.90)

Horaires d'ouverture : Mardi 10h-12h et 15h-18h/ Mercredi 10h-12h et 14h-18h/Jeudi 15h-18h/ Vendredi 15h-18h30
Samedi 10h-12h et 14h-17h30



Programmation cinéma

MERCREDI 4 JANVIER

10h

1^{er} pas au cinéma

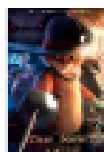
« Grosse colère et Fantaisies »

Durée : 45 mn



14h30

« Le chat potté : La dernière quête » Durée : 1h42



VENDREDI 6 JANVIER

20h30

« Le tourbillon de la vie »

Durée : 2h



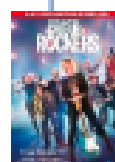
VENDREDI 27 JANVIER

20h30

« Chœur de Rockers »

Séquence du film tournée à Annoeullin

Durée : 1h30



SAMEDI 28 JANVIER

14h30

« Tempête »

Durée : 1h50



EXPRESSION POLITIQUE

GROUPE « AVEC VOUS POUR ALLENES »

Après deux années de crise COVID, l'année 2022 aura été marquée par la guerre en Ukraine et ses conséquences économiques mondiales. Les restrictions que l'on nous demande (ou selon que l'on nous impose) ne font certainement que commencer et l'année 2023 ne sera sûrement pas une année faste ! Dans ce contexte difficile, vos élus d'Avec Vous pour Allennes ont continué à gérer la commune en « bon père de famille », et l'exercice budgétaire sera clôturé par un excédent. Preuve, s'il le fallait, que nos choix en matière de travaux n'ont pas mis à mal notre situation financière ! Cela nous permet d'envisager sereinement les projets pour l'année 2023 : plan de circulation, réfection de la toiture de la salle SICOT-COULON, rénovation de l'éclairage public, installation de la vidéo protection, pour ce qui concerne les gros chantiers. Nous continuerons d'être à votre écoute notamment au travers de l'atelier citoyen, avec qui nous discutons des projets qui vous concernent tout particulièrement. Nous vous souhaitons une excellente année 2023.

GROUPE « ENSEMBLE POUR ALLENES »

2022 se termine dans un contexte national et international compliqué où on nous demande de toujours être plus attentifs sur les dépenses et effectuer des économies. Nous ne pouvons dire ce que sera 2023. Sachez que, comme depuis le début du mandat, nous sommes toujours présents à vos côtés pour vous écouter, échanger et être le relai de vos préconisations ou messages. Pour se faire, joignez-nous sur les réseaux sociaux, par téléphone ou mail et bientôt à nouveau lors de nos permanences. N'hésitez pas, nous sommes là pour vous. Nous profitons de ces quelques lignes pour vous souhaiter en cette nouvelle année tous nos vœux de bonheur, prospérité et santé.

L'équipe d'Ensemble pour Allennes (laurent.minnens@allennes.fr – 06 77 50 03 01)

| Janvier | | Février | | Mars | | Avril | | Mai | | Juin | | Juillet | | Août | | Septembre | | Octobre | | Novembre | | Décembre | |
|---------|--|---------|--|------|--|-------|--|------|--|------|--|---------|--|------|--|-----------|--|---------|--|----------|--|----------|--|
| 1 D | | 1 M | | 1 M | | 1 S | | 1 L | | 1 J | | 1 S | | 1 M | | 1 V | | 1 D | | 1 M | | 1 V | |
| 2 L | | 2 J | | 2 J | | 2 D | | 2 M | | 2 V | | 2 D | | 2 M | | 2 S | | 2 L | | 2 J | | 2 S | |
| 3 M | | 3 V | | 3 V | | 3 L | | 3 M | | 3 S | | 3 L | | 3 J | | 3 D | | 3 M | | 3 V | | 3 D | |
| 4 M | | 4 S | | 4 S | | 4 M | | 4 J | | 4 D | | 4 M | | 4 V | | 4 L | | 4 M | | 4 S | | 4 L | |
| 5 J | | 5 D | | 5 D | | 5 M | | 5 V | | 5 L | | 5 M | | 5 S | | 5 M | | 5 J | | 5 D | | 5 M | |
| 6 V | | 6 L | | 6 L | | 6 J | | 6 S | | 6 M | | 6 J | | 6 D | | 6 M | | 6 V | | 6 L | | 6 M | |
| 7 S | | 7 M | | 7 M | | 7 V | | 7 D | | 7 M | | 7 V | | 7 L | | 7 J | | 7 S | | 7 M | | 7 J | |
| 8 D | | 8 M | | 8 M | | 8 S | | 8 L | | 8 J | | 8 S | | 8 M | | 8 V | | 8 D | | 8 M | | 8 V | |
| 9 L | | 9 J | | 9 J | | 9 D | | 9 M | | 9 V | | 9 D | | 9 M | | 9 S | | 9 L | | 9 J | | 9 S | |
| 10 M | | 10 V | | 10 V | | 10 L | | 10 M | | 10 S | | 10 L | | 10 J | | 10 D | | 10 M | | 10 V | | 10 D | |
| 11 M | | 11 S | | 11 S | | 11 M | | 11 J | | 11 D | | 11 M | | 11 V | | 11 L | | 11 M | | 11 S | | 11 L | |
| 12 J | | 12 D | | 12 D | | 12 M | | 12 V | | 12 L | | 12 M | | 12 S | | 12 M | | 12 J | | 12 D | | 12 M | |
| 13 V | | 13 L | | 13 L | | 13 J | | 13 S | | 13 M | | 13 J | | 13 D | | 13 M | | 13 V | | 13 L | | 13 M | |
| 14 S | | 14 M | | 14 M | | 14 V | | 14 D | | 14 M | | 14 V | | 14 L | | 14 J | | 14 S | | 14 M | | 14 J | |
| 15 D | | 15 M | | 15 M | | 15 S | | 15 L | | 15 J | | 15 S | | 15 M | | 15 V | | 15 D | | 15 M | | 15 V | |
| 16 L | | 16 J | | 16 J | | 16 D | | 16 M | | 16 V | | 16 D | | 16 M | | 16 S | | 16 L | | 16 J | | 16 S | |
| 17 M | | 17 V | | 17 V | | 17 L | | 17 M | | 17 S | | 17 L | | 17 J | | 17 D | | 17 M | | 17 V | | 17 D | |
| 18 M | | 18 S | | 18 S | | 18 M | | 18 J | | 18 D | | 18 M | | 18 V | | 18 L | | 18 M | | 18 S | | 18 L | |
| 19 J | | 19 D | | 19 D | | 19 M | | 19 V | | 19 L | | 19 M | | 19 S | | 19 M | | 19 J | | 19 D | | 19 M | |
| 20 V | | 20 L | | 20 L | | 20 J | | 20 S | | 20 M | | 20 J | | 20 D | | 20 M | | 20 V | | 20 L | | 20 M | |
| 21 S | | 21 M | | 21 M | | 21 V | | 21 D | | 21 M | | 21 V | | 21 L | | 21 J | | 21 S | | 21 M | | 21 J | |
| 22 D | | 22 M | | 22 M | | 22 S | | 22 L | | 22 J | | 22 S | | 22 M | | 22 V | | 22 D | | 22 M | | 22 V | |
| 23 L | | 23 J | | 23 J | | 23 D | | 23 M | | 23 V | | 23 D | | 23 M | | 23 S | | 23 L | | 23 J | | 23 S | |
| 24 M | | 24 V | | 24 V | | 24 L | | 24 M | | 24 S | | 24 L | | 24 J | | 24 D | | 24 M | | 24 V | | 24 D | |
| 25 M | | 25 S | | 25 S | | 25 M | | 25 J | | 25 D | | 25 M | | 25 V | | 25 L | | 25 M | | 25 S | | 25 L | |
| 26 J | | 26 D | | 26 D | | 26 M | | 26 V | | 26 L | | 26 M | | 26 S | | 26 M | | 26 J | | 26 D | | 26 M | |
| 27 V | | 27 L | | 27 L | | 27 J | | 27 S | | 27 M | | 27 J | | 27 D | | 27 M | | 27 V | | 27 L | | 27 M | |
| 28 S | | 28 M | | 28 M | | 28 V | | 28 D | | 28 M | | 28 V | | 28 L | | 28 J | | 28 S | | 28 M | | 28 J | |
| 29 D | | | | 29 M | | 29 S | | 29 L | | 29 J | | 29 S | | 29 M | | 29 V | | 29 D | | 29 M | | 29 V | |
| 30 L | | | | 30 J | | 30 D | | 30 M | | 30 V | | 30 D | | 30 M | | 30 S | | 30 L | | 30 J | | 30 S | |
| 31 M | | | | 31 V | | | | 31 M | | | | 31 L | | 31 J | | | | 31 M | | | | 31 D | |

Emballages recyclables

Emballages en verre

Biodéchets

Ordures ménagères



UNE QUESTION ?
Tél : 0 800 711 771
Plus d'info sur la gestion des déchets
lillemetropole.fr/dechets

